

Дополнение 1. Работа с формулами при создании теста

Иногда приходится создавать тесты, используя формулы (как правило, это инструмент Microsoft Equation 3.0). Напрямую использовать эти объекты (формулы) нельзя. Ниже описан алгоритм работы в таком случае.

1. Необходимо формулы конвертировать в графические файлы

Как это можно сделать? Наиболее простой путь, открыть файл с тестом в текстовом редакторе Word и сохранить его как Web-страницу (рис. 1)

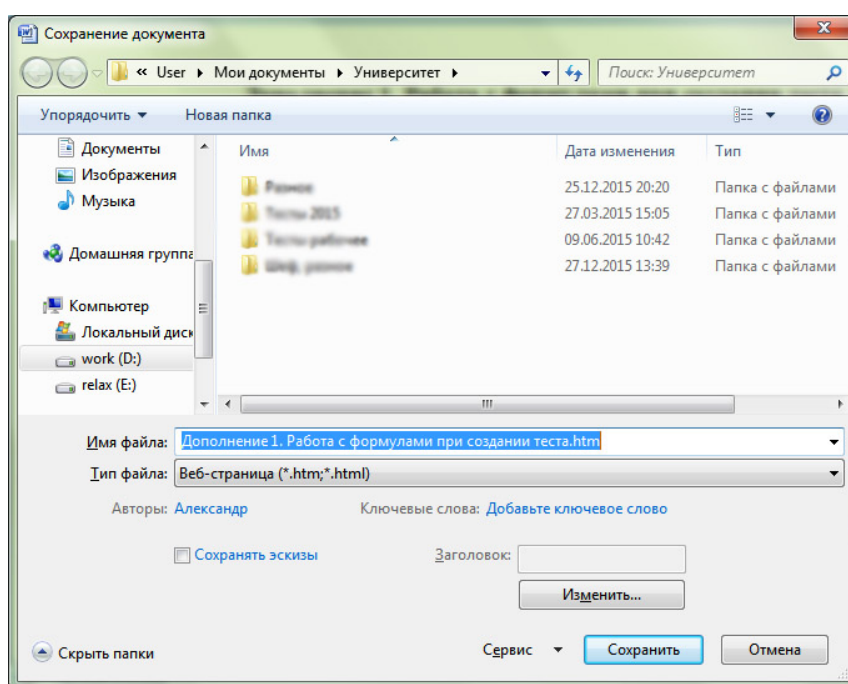


Рис. 1. Сохранение документа под другим форматом.

Далее, переходите в папку, которая была создана, и видите, что Microsoft Word сохранил формулы в отдельные картинки (как правило, gif или jpg)

2. Возможные варианты ответов записываете в одно поле с текстом вопроса, добавляя при необходимости картинки-формулы

Пример изображен на рис. 2.

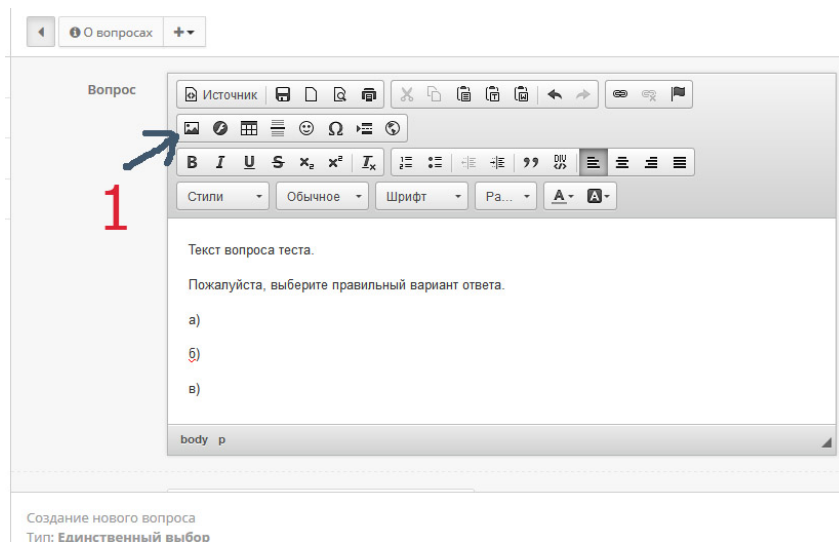


Рис. 2. Редактирование вопроса теста.

Для редактирования вопроса теста служит специальный графический редактор (изображен на рис. 2), который позволяет оформить вопрос, используя элементы верстки. В данном случае нам необходимо добавить картинки к вопросу. Это можно сделать с помощью кнопки 1 рис. 2.

Далее, в вариантах ответа просто указываете 3 варианта ответов (согласно изображению, в Вашем случае может быть иначе) со следующим набором значений: а), б) и в) и указываете правильный из них.